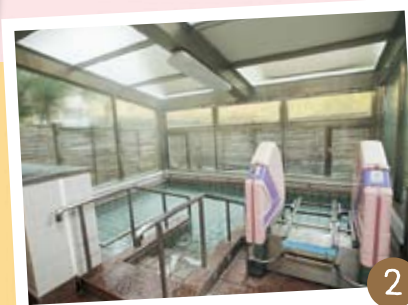


利用者様の希望、ご家族様の願いを第一に

お風呂に入りたい



入浴は身体状況に合わせた浴槽に入っただけです。

1 機械浴 箱型とリフト浴があります

2 一般浴 露天風呂気分が味わえる大浴槽

3 個別浴 家庭での入浴を目標としたリハビリが行えます

排泄はトイレでしたい



4人部屋



個室

トイレはベッドから近い、居室内に一つずつ設けています。

リハビリして自宅で生活したい



病院からのリハビリを続けたり、在宅へ戻っていただくためのリハビリを行います。



【交通】●明石駅より神姫バス③⑤系統押部谷行または①⑦系統西神中央駅にて「大畑」下車徒歩3分
●西神中央駅より神姫バス①⑦系統明石駅にて「大畑」下車徒歩3分
●押部谷駅より神姫バス③⑤系統明石駅にて「大畑」下車徒歩3分

特定医療法人誠仁会 事業所一覧

大久保病院

TEL 078(935)2563
所在地/明石市大久保町大窪2095-1

●地域医療連携室 ● TEL 078(935)2680

協和病院

TEL 078(994)1202
所在地/神戸市西区押部谷町栄191-1

おおくぼ訪問看護ステーション

TEL 078(935)2124 FAX 078(935)2154
所在地/明石市大久保町大窪2095-1

若草訪問看護ステーション

TEL 078(995)3851 FAX 078(995)3833
所在地/神戸市西区押部谷町栄191-1

たまつ訪問看護ステーション

TEL 078(926)0945 FAX 078(926)0946
所在地/神戸市西区持子3-3 持子ビル202号

押部あんしんすこやかセンター

TEL 078(998)3020 FAX 078(998)3023
所在地/神戸市西区押部谷町栄193-4

ケアプランセンターおしべ

TEL 078(998)2051 FAX 078(998)2052
所在地/神戸市西区押部谷町栄193-4

玉津あんしんすこやかセンター

TEL 078(926)1813 FAX 078(926)1814
所在地/神戸市西区持子3-3 持子ビル102号

ケアプランセンターたまつ

TEL 078(926)0985 FAX 078(926)0986
所在地/神戸市西区持子3-3 持子ビル201号

岩岡あんしんすこやかセンター

TEL 078(969)2775 FAX 078(969)2776
所在地/神戸市西区竜が岡1-3-3

ケアプランセンターいわおか

TEL 078(969)2838 FAX 078(969)2839
所在地/神戸市西区竜が岡1-3-3

居宅介護支援事業所 おおくぼ

TEL 078(934)7171 FAX 078(934)7172
所在地/明石市大久保町大窪1379-1

サービス付き高齢者向け住宅 夕映えの里

TEL 078(934)7171 FAX 078(934)7172
所在地/明石市大久保町大窪1379-1



特定医療法人 誠仁会 老人保健施設 ひらの

〒651-2264 神戸市西区平野町大畑6-1
TEL 078(963)2270 FAX 078(963)2272

<http://www.seiinkai.or.jp/hirano/>

特定医療法人 誠仁会

老人保健施設

ひらの 



